



## FICHE TECHNIQUE

<b>Adresse</b>	Rue du Zénith 54320 Maxéville
<b>Standard</b>	Tél : 03 83 93 27 00 Fax : 03 83 97 09 26
<b>Direction</b>	Nicolas Marsicano
<b>Contact Technique</b>	Olivier Brignon (Responsable Technique) Tél : 03 83 93 27 00 GSM: 06 45 33 96 65 <a href="mailto:obrignon@zenith-de-nancy.com">obrignon@zenith-de-nancy.com</a>
<b>Contact administration</b>	Laetitia Diderich (Assistante de Direction) Tél : 03 83 93 27 00 <a href="mailto:ldiderich@zenith-de-nancy.com">ldiderich@zenith-de-nancy.com</a>
<b>Contact Communication</b>	Séverine Meyrat (Responsable communication et développement) Tél : 03 83 93 27 04 GSM: 06 09 86 02 76 <a href="mailto:smeyrat@zenith-de-nancy.com">smeyrat@zenith-de-nancy.com</a>
<b>Contact Commercial</b>	Christelle LOUISE (Responsable commerciale) Tél : 03 83 93 27 26 GSM: 06 31 43 55 81 <a href="mailto:communication@zenith-de-nancy.com">communication@zenith-de-nancy.com</a>
<b>Web</b>	<a href="http://www.zenith-de-nancy.com">www.zenith-de-nancy.com</a>

# ***Sommaire :***

## ***1. Bienvenue au Zénith de Nancy***

## ***2. Votre arrivée au Zénith de Nancy***

## ***3. Configurations et Jauges***

- 3.a. Jauges tout assis
- 3.b. Jauges assis/debout

## ***4. Le Zénith de Nancy vous accueille***

- 4.a. Accueil du public
- 4.b. Accueil des productions

## ***5. Descriptif technique de la salle***

- 5.a. Partie public
- 5.b. Partie technique
- 5.c. Réseau électrique
- 5.d. Levage Manutention
- 5.e. Accroches
- 5.f. Réseaux de communication

## ***6. Règlement / Consignes de sécurité***

## ***7. Plans***

- 7.a. Plans techniques (dossier annexe)
- 7.b. Plans de numérotation (dossier annexe)
- 7.c. Plans de jauges



## **1. Bienvenue au Zénith de Nancy**

Le Zénith de Nancy est une salle de spectacles d'une capacité maximale de 4603 places assises à 5883 places en version assis/debout. Il peut recevoir les grandes productions de spectacles vivants, nationaux et internationaux, mais le Zénith de Nancy peut également accueillir des conventions, des séminaires d'entreprises, des soirées dansantes. Le hall d'accueil de 2200 m<sup>2</sup> peut être mis à disposition pour les cocktails et/ou réception.

L'espace scénique est réversible, grâce à des portes de 17 m de haut ouvrant sur un amphithéâtre de 25 000 places.

## **2. Votre arrivée au Zénith de Nancy**

Le Zénith de Nancy est implanté à l'entrée ouest de l'agglomération de Nancy, en bordure de l'autoroute A31 et situé sur la commune de Maxeville, sur le plateau de Haye.

### **En avion :**

L'aéroport de Metz-Nancy est situé à 43 km du Zénith, soit environ 30 minutes en voiture. Il relie Nancy à plus de 40 destinations, de façon quotidienne.

### **Par le train :**

La gare de Nancy est située à 6 km du Zénith, soit environ 10 minutes en voiture. Elle est desservie par le TGV Est qui relie Nancy et Paris en 1h30

### **Réseau de bus et tram :**

AlloStan au 03 83 30 08 08 (service ouvert du lundi au vendredi de 7h à 19h30 et le samedi de 9h à 16h),

Internet: [www.reseau-stan.com](http://www.reseau-stan.com)

Agence Stan: 3 rue du docteur Schmitt à Nancy (du lundi au samedi de 7h à 19h30),  
Point Accueil Stan: Place de la République (Proche Gare SNCF) à Nancy (du lundi au samedi de 7h à 19h30).

Navettes : Les départs ont lieu 1h15 avant chaque spectacle. Pour le retour, les navettes attendent la fin du spectacle. Ces services sont accessibles avec tous les titres de transport valables sur le réseau Stan.

**Taxis :** [www.taxis-nancy.com](http://www.taxis-nancy.com) 03 83 37 65 37

### **Voitures avec chauffeur :**

<http://www.pl-prestige.com>

<http://www.privatecarservice.fr>

<http://www.limousine-location.com>

### En voiture :

**Depuis Paris/RN4 :** Rejoindre la N4 en direction de Nancy jusqu'à Toul puis prendre l'A31 en direction de Nancy. Emprunter la Sortie 17 Site St-jacques ou la Sortie 18 Nancy-Centre/Laxou (puis voir plan).

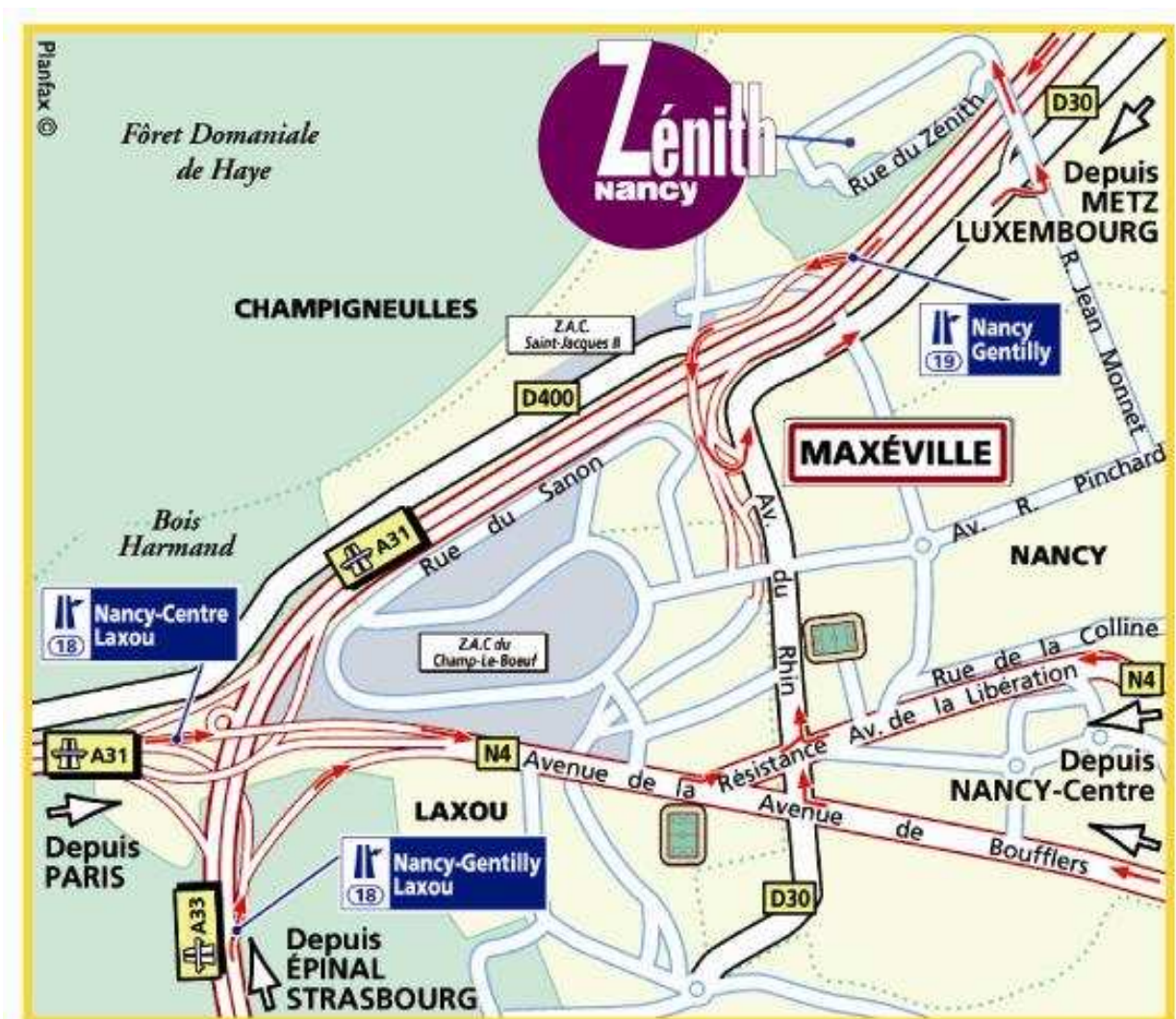
**Depuis Paris/A4 :** Rejoindre l'A4 en direction de Metz/Strasbourg. Rejoindre l'A31 en direction de Nancy puis prendre la Sortie 19 Nancy-Gentilly (puis voir plan).

**Depuis Strasbourg :** Rejoindre l'A4 en direction de Paris. Emprunter la Sortie 44 Phalsbourg et suivre la N4 en direction de Lunéville/Nancy. Continuer sur la N333/A33 en direction de Metz/Nancy puis, prendre la Sortie 18 Nancy-Gentilly/Laxou (puis voir plan).

**Depuis Luxembourg/Metz :** Rejoindre l'A31 en direction de Thionville/Metz puis continuer jusqu'à Nancy et prendre la Sortie 19 Nancy-Gentilly (puis voir plan).

**Depuis Epinal :** Prendre la N57/A330 en direction de Nancy puis rejoindre l'A33 en direction de Metz. Prendre la Sortie 18 Nancy-Gentilly/Laxou (puis voir plan).

Coordonnées GPS : Lat (48.7125946) / Long : (6.1442926)



### **3. Configurations et Jauges**

#### **3.a. Jauges tout assis**

<b>Zone</b>	<b>A1 Petite Jauge Assis</b>	<b>A2 Moyenne Jauge Assis</b>	<b>A3 Grande Jauge Assis</b>
<b>N</b>	253	253	253
<b>P</b>	321	321	321
<b>A</b>	253	253	253
<b>U</b>	206	206	206
<b>G</b>	206	206	206
<b>Q</b>	192	192	192
<b>L</b>	96	96	96
<b>T</b>	202	202	202
<b>K</b>	154	154	154
<b>H</b>	234	234	234
<b>S</b>	150	150	150
<b>J</b>	300	300	300
<b>W</b>	7PMR +7ACC*	88+14PMR +14 ACC*	174+24PMR+24ACC*
<b>B</b>	7PMR +7ACC*	88+14PMR +14 ACC*	174+24PMR+24ACC*
<b>Y</b>		171	426
<b>D</b>		171	426
<b>Z</b>			166
<b>E</b>			166
<b>V</b>			185
<b>F</b>			185
<b>TOTAL GENERAL</b>	<b>2595</b>	<b>3179</b>	<b>4603</b>

\*Chaque place PMR est placée à coté d'une place accompagnateur (ACC)

Le Zénith dispose de 150 chaises supplémentaires permettant d'augmenter d'autant la capacité de la jauge tout assis lorsque la configuration scénique le permet.

### **3.b. Jauges assis debout**

<b>Zone</b>	<b>D1</b> <b>Petite Jauge</b> <b>Assis Debout</b>	<b>D2</b> <b>Moyenne Jauge</b> <b>Assis Debout</b>	<b>D3</b> <b>Grande Jauge</b> <b>Assis Debout</b>
<b>N</b>	253	253	253
<b>P</b>	321	321	321
<b>A</b>	253	253	253
<b>U</b>	206	206	206
<b>G</b>	206	206	206
<b>Q</b>	192	192	192
<b>L</b>	96	96	96
<b>T</b>	202	202	202
<b>K</b>	154	154	154
<b>H</b>	234	234	234
<b>W</b>	7PMR +7ACC	88+14PMR +14ACC*	174+24PMR+24ACC*
<b>B</b>	7PMR +7ACC	88+14PMR +14ACC*	174+24PMR+24ACC*
<b>Y</b>		171	426
<b>D</b>		171	426
<b>Z</b>			166
<b>E</b>			166
<b>DEBOUT EN FOSSE</b>	1000	2000	2100
<b>TOTAL GENERAL</b>	<b>3145</b>	<b>4729</b>	<b>5883</b>

\*Chaque place PMR est placée à coté d'une place accompagnateur (ACC)

#### **4. Le Zénith de Nancy vous accueille**

##### **4.a. Accueil du public**

###### ***Parkings***

Le Zénith de Nancy possède un parking de 2500 places pour les véhicules légers ainsi qu'un parking de 20 places pour les bus et autocars. Ce parking est éclairé et sous surveillance vidéo avec contrôle d'accès.

Un parking V.I.P. de 500 places accessible aux Personnes à Mobilité Réduite vient compléter les zones de stationnement possibles pour le Zénith.

###### ***Billetterie***

Une billetterie se situe sur le parvis avant les barrières de pré-contrôle. Cette billetterie est équipée de guichets accessibles aux PMR.

###### ***Hall d'accueil***

Le hall d'une superficie de 2200 m<sup>2</sup> est doté de 2 espaces de ventes de boissons et sandwiches, de blocs sanitaires (accessibles aux PMR) et d'un espace V.I.P.

###### ***Amphithéâtre***

Le Zénith de Nancy dispose d'un amphithéâtre de plein air de 25 000 places. L'ensemble de l'espace scénique est alors inversé et le fond de scène s'ouvre vers l'extérieur .

##### **4.b. Accueil des productions**

L'accueil de la production se situe à jardin du Zénith de Nancy.

Au rez de chaussée se trouve le catering production (90m<sup>2</sup>), le bureau du producteur national (10.9 m<sup>2</sup>), le bureau du régisseur(10.8m<sup>2</sup>), et le bureau du producteur local (9.6 m<sup>2</sup>).

Au 1<sup>er</sup> étage se trouvent la loge V.I.P. (35 m<sup>2</sup>) avec salle de bain équipée d'une baignoire, et 4 loges individuelles (de 10m<sup>2</sup> a 17m<sup>2</sup>) équipées de salles d'eau avec douche. Entre les loges se trouve un foyer de 42m<sup>2</sup>. L'accès entre les niveaux est assuré par un escalier, mais une porte de secours se trouvant dans la loge 15 donne accès de plain-pied à l'arrière du bâtiment dans l'amphithéâtre pour l'accès des artistes en fauteuil roulant.

Au 2<sup>ème</sup> étage se trouvent les loges collectives (28 et 42 m<sup>2</sup>) et les loges techniciens (24 et 44 m<sup>2</sup>) ainsi qu'un espace commun foyer de 77m<sup>2</sup>.

A cour au 2eme étage se trouve un foyer d'accueil de 77m<sup>2</sup> aménageable en catering local, ainsi que les vestiaires des équipes locales.

A l'extérieur un parking VL de 30 places et 20 poids lourds ou bus permet aux productions un stationnement dans une cour fermée uniquement les jours d'exploitations. Ce parking sert également au personnel résident du Zénith de Nancy.

L'utilisation de l'amphithéâtre nécessite un aménagement extérieur spécifique de type festival (sanitaires mobiles, barrière, tentes pour les premiers secours etc...) nécessitant de faire appel à des prestataires extérieurs.

## **5. Descriptif technique de la salle de spectacle**

### **5.a. Partie public**

La partie public se décompose en 2 parties :

Le parterre : constitué de 5 praticables rétractables (4 Zones V S J F), il peut passer en configuration assises (820 places) ou debout (2100 places maxi en configurations de scène standard)

Le gradin : constitué de 3687 places assises sur 16 Zones.

1<sup>ère</sup> Couronne : Zones Y T K H D

2<sup>ème</sup> Couronne : Zones Z W U Q L G B E

3<sup>ème</sup> Couronne : Zones N P A

L' accès au places PMR est assurés par les services de secours aux personnes présentes sur le site à chaque spectacle.

Deux rampes permettent l'accès aux zones PMR, habituellement en zones W et B.

Des zones PMR supplémentaires peuvent être créées en zone Z (-33 places/+11 PMR), en zone W (-77 places/+25 PMR), en zone T (-48 places/+16 PMR), en zone H (-48 places/+16 PMR), en zone B (-77 places +25 PMR) et en zone E (-33 places/+11 PMR)

Il y a des sanitaires accessibles aux PMR dans le hall et dans les couloirs d'accès aux zones S et J .

A l'extérieur à cour, une tente de type garden 5m x 10m peut être utilisé pour créer un espace VIP ou un Poste de Secours Avancé.

#### **Sécurité :**

**L'effectif maximal admissible est de 6100 personnes, personnel compris.**

**Le parterre est limité à un effectif de 2100 personnes.**

**La création de places PMR réduit la capacité maximale d'autant de places que de siège rétractés.**

Pour chaque représentation, le Zénith dispose de 32 servitudes.

Aucune exception ne peut être consentie sur le nombre et la place de ces servitudes.

## **5.b. Partie technique**

### **Espace scénique :**

Le sol de l'espace scénique est prévu pour résister à la circulation des véhicules poids lourds au normes européennes (38 Tonnes de PTR A et 13 Tonnes à l'essieu)

Deux portes d'accès camion dans la salle, à cour et jardin, de 4,60m de largeur sur 5m de hauteur permettent l'accès direct à la scène.

L'arrière de la salle est fermé par des portes de 16,80 m de hauteur et 72 m d'ouverture. Elle sont prévues pour les spectacles se déroulant dans l'amphithéâtre mais peuvent néanmoins être exceptionnellement ouvertes pour les besoins du montage ou du démontage sauf en période hivernale, quand la salle est chauffée.

### **Dimensions :**

Espace scénique de 641 m<sup>2</sup>  
Largeur au cadre de scène 30m  
Largeur mur à mur 60m  
Hauteur sous passerelle 13 m  
Hauteur des points d'accroches 15,10m

### **Scène :** *Posée sur un sol de type béton enrobé.*

Scène en configuration standard de L=24m x P=13m x h=1,4m composée d'éléments de 2m x1m de marque Dévianne Duquesnoy, réglable en hauteur de 1m à 1m50.

Surface disponible 165 éléments soit 330 m<sup>2</sup>.

Charge admissible 600 daN/m<sup>2</sup>.

Garde-corps sur trois faces avec trois escaliers et une rampe d'accès.

### **Barrières de sécurité :**

-14 barrières anti-poussée noires (crash-barrières) soit 56m linéaires.

-150 barrières de police grises type Vauban pour du barièrage extérieur.

### **Régie :** *La régie est située en haut de la zone K*

Distance de la scène : 25 mètres

Dimensions : 3m60 de large x 4 m de profondeur.

Hauteur au sol : 2m

Un passage de câble permet d'emmener un multi paires depuis la régie jusqu'aux cotés de scène.

### **Occultations :**

-Jupe de scène noire

-Rideau de fond de scène de couleur noire sur pont de 22m 40

-La salle est équipée de rideaux de partitionnements de jauge réalisée au moyen de rideaux de couleurs noirs.

### **Passage de câbles**

La salle est équipée d'un « caniveau » de passage de câble jusqu'à la régie (axe de la salle)

## **5.c Réseau électrique :**

Le régime de neutre dans le bâtiment est de type TN-C

### **5.c.1. Lumière :**

Prévoir armoire de contrôle et anti harmonique pour la totalité de la puissance.  
La puissance totale pour l'éclairage est limitée à 400KVA ou 600A max.

#### **a. Armoire Lumière AL1:** position *lointain jardin*

- Puissance : 400 KVA
- Tension : 380 V 3P+T+N
- Intensité : 600 A par phase
- Connectique : par bornier ou powerlock, depuis départ LQ1 dans le local lumière à cour

#### **b. Local technique lumière :**

##### -1 Armoire 400 KVA distribuant :

- 1 Départ LQ1 400 KVA alimentant AL1
- 1 Départ LQ2 250 KVA
- 4 Départ LQ3 à LQ6 50 KVA

##### -1 Armoire 340 KVA distribuant :

- 44 Départs 32 tri en passerelle
- 6 Départs 32 tri en fond de salle (niches poursuites)
- 1 Départ coffret Régie 2 en fond de salle

Notez bien que ces puissances sont non cumulables

### **5.c.2. Sonorisation :**

La puissance totale pour la sonorisation est limitée à 100KVA ou 150A max.

#### **a. Armoire sonorisation AS1 :** position *lointain cour*

- Puissance : 100 KVA (sur transformateur d'isolement)
- Tension : 380 V 3P+T+N
- Intensité : 150 A par phase
- Connectique : par bornier, depuis départ LS1 dans le local son à jardin

#### **c. Local technique son :**

##### -1 Armoire AS2 100 KVA distribuant :

- 1 Départ SQ1 3x32A pour coffret Régie 1 (1xP1732T + 4x16A)
- 1 Départ SQ2 100 KVA alimentant AS1
- 1 Départ SQ3 50 KVA (utilisé pour la vidéo avec une prise P17 32tri)

##### -1 Armoire AS3 60 KVA distribuant :

- 10 Départs 32 tri (10xP1732T)

Notez bien que ces puissances sont non cumulables.

### **5.c.3 Machinerie / Rig :**

Les moteurs sont alimentés par une prise 32 ou 63 tri depuis le local lumière. Ce local se situe au lointain à cour.

### **5.c.4 Armoire Bus :** *extérieur de la salle à jardin (parking production)*

- 2 x 32A en P17 Ph + T + N
- 2 x PC 16A « classique »

### **5.c. 5 Coffrets en passerelle :**

*Les 44 coffrets répartis en passerelles permettent d'alimenter les poursuites en passerelle ou de positionner des blocs 6x3KW en passerelle en distribuant le DATA et en alimentant les projecteurs depuis la passerelle. Par exemple une configuration dancefloor sans rien au sol est aisément possible. Une nacelle permet de faire monter le matériel sur les passerelles.*

- 40 coffrets de 2 x P1732 Tri
- 4 coffrets de 1 x P1732 Tri + 1 x P1732 Mono (Poursuites)

### **5.c.6 Coffrets Poursuites en salle:**

6 emplacements de poursuites se trouvent en fond de salle avec leurs distributions électriques à proximité (P1732 Tri)

### **5.c.7. Coffrets en régie :**

Les 2 coffrets de régie se trouvent au centre en fond de salle (peu utilisé) et en milieu de salle (à la régie) avec leurs distributions électriques à proximité. Chaque coffret comporte 1 prise P1732T et 4 prises 16A Double

### **5.c.8 Coffret barnum :**

60 KVA distribuant 4 prises : 2 P1732 Tri. et 2 P1732 Mono.

### **5.d Levage et manutention :**

- 1 nacelle monte charge 500Kg de 1m50 x 2m50.
- 1 chariot élévateur à gaz 2 tonnes avec rallonges de fourches.
- 6 palans de 226 kgs (500lbs) pour les occultations latérales

La manipulation de ces moyens de levage nécessite une habilitation par le chef d'établissement . Les personnes demandant cette habilitation doivent attester de leur formation (CACES )

### 5.e Accroches :

La salle est équipée d'un grill technique permettant une charge totale de 20T au-dessus de l'espace scénique. Voir plan n°5.

En tout point du grill, une charge de 2 Tonnes maximum peut être accrochée.

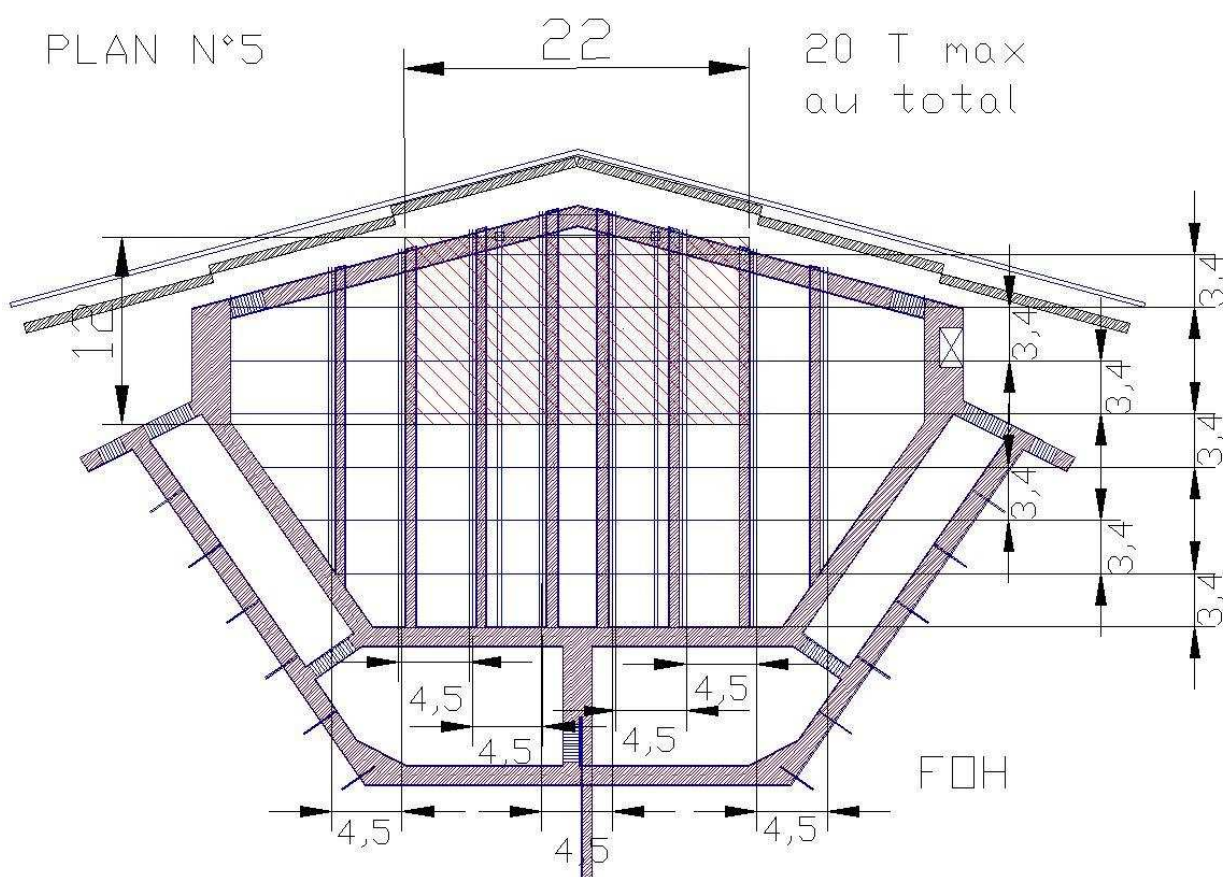
Toute charge de 2T occupe le centre d'un rectangle dont les dimensions minimales sont de 4m50 dans le sens cour-jardin par 3m40 dans le sens face-lointain.

En aucun cas les zones de répartitions ne peuvent se chevaucher, c'est-à-dire que les 20T sont réparties sur une surface minimale de 200m<sup>2</sup>.

Les passerelles peuvent admettre des charges de 150 Kg par mètre linéaire.

Les accroches sont validées par notre prestataire ( FL structures ) qui vérifie que le plan d'implantation est compatible avec notre cahier des charges.

Toute dérogation aux prescriptions d'accroche doit être validée par notre bureau de contrôle technique (Véritas) qui fera une étude spécifique .Le cout de cette étude sera à la charge de la production. Le contrôleur viendra sur place le jour de la manifestation pour vérifier la mise en œuvre des accroches.



## **5.f. Réseaux de communication**

### **5.f.1 Internet :**

Le Zénith met à disposition des productions un réseau Internet WiFi sécurisé, recouvrant l'ensemble des loges et bureaux de productions. Un système de tickets imprimés permet de personnaliser chaque connexion afin de réguler la bande passante.

A votre arrivée, nous éditerons le nombre de tickets souhaité.

Il est aussi possible d'ouvrir un réseau non sécurisé qui ne régule pas la bande passante.

Un autre réseau permet l'utilisation de douchettes de billetterie dématérialisée dans le hall et aux portes.

A votre demande, nous pouvons faire intervenir notre prestataire pour adapter la connexion à vos besoins.

### **5.f.2 Téléphone :**

Le Zénith met à disposition des productions 15 téléphones numériques avec leurs lignes téléphoniques appropriées . Ces lignes téléphoniques sont brassées depuis une baie à l'arrivée des productions, suivant le besoin.

Les numéros des lignes téléphoniques sont :

+33 3 83 93 27 14 / +33 3 83 93 27 15 / **+33 3 83 93 27 16** ( Production locale )

**+33 3 83 93 27 17** / +33 3 83 93 27 18 / +33 3 83 93 27 19 ( Production )

+33 3 83 93 27 20 / **+33 3 83 93 27 21** / +33 3 83 93 27 22 ( Régisseur )

+33 3 83 93 27 23 / +33 3 83 93 27 24 / +33 3 83 93 27 25

+33 3 83 93 27 02 / +33 3 83 93 27 07 / +33 3 83 93 27 12 (Autres postes à patcher)

Billetterie du soir : +33 3 83 93 27 09 accès direct (339)

### **5.f.3 Talkie-walkie :**

Le Zénith de Nancy est équipé en Motorola GP330/340 actuellement sur 1 seul canal pour l'ensemble du staff de la salle sécurité/chef placeur/régie de salle/billetterie/invitations.

Le Zénith met à disposition des productions 3 talkies-walkies permettant de communiquer entre production, régisseur, production locale et le personnel de la salle.

## **6. Règlement – Consignes de sécurité**

### **Aménagements scéniques :**

Les installations électriques doivent être protégées de tout contact direct ou indirect. Les câbles et connecteurs devront être conformes aux normes en vigueur, et ne doivent pas constituer une gêne pour le public.

Toutes les structures suspendues ou placées en hauteur doivent être équipées de deux systèmes de fixations adaptés, et de conceptions différentes.

Les procès verbaux, certificats de conformités, rapports d'organisme de contrôle, etc... devront être tenus à la disposition de la direction de la salle par l'organisateur.

Dans tous les cas, tous les aménagements devront être conformes à l'ensemble de la réglementation existante, en particulier celle concernant les Etablissements Recevant du Public.

### **Interdiction de fumer :**

Il est strictement interdit de fumer à l'intérieur du Zénith de Nancy conformément à la loi en vigueur. Le personnel, les artistes et les techniciens sont tenus de respecter cette interdiction.

### **Sécurité des travailleurs :**

L'accès aux passerelles est strictement réglementé, en particulier lorsque le public est présent dans l'établissement.

L'accès aux passerelles scénographiques ne sera autorisé qu'aux personnes équipées de harnais de sécurité.

Le levage et la manipulation de charges sont interdits au-dessus du personnel.

Le personnel travaillant dans l'espace scénique devra être équipé des Equipement de Protections Individuelles : gants, casques, chaussures de sécurité.

Les conducteurs de chariots élévateurs devront être titulaires du CACES et de l'autorisation de conduite délivrée par leur employeur. Ces documents devront être présentés au responsable technique du Zénith présent sur place.

En aucun cas, les chariots élévateurs ne pourront servir de moyens de transport ou d'élévation pour autre chose que du matériel prévu à cet effet.

Seul le personnel dûment habilité et autorisé par le régisseur pourra effectuer des interventions dans les armoires électriques et pénétrer dans les locaux à risques tels que : TGBT, TGS, local de transformateur etc...

### **Gaz :**

L'utilisation de gaz est interdite dans le Zénith de Nancy.

## **7. Plans**

### **7.a Plans techniques :**

Les plans techniques sont disponibles soit en format PDF soit en format Autocad DWG.

Plan n°1 : Plan de la salle avec scène

Plan n°2 : Plan de la salle sans scène

Plan n°3 : Plan du hall

Plan n°4 : Plan des alimentations électriques

Plan n°5 : Plan du grill technique

Plan n°6 : Plan de la salle en configuration tout assis

Plan n°7 : Plan de coupe

Plan n°8 : Plan des bureaux de production et catering

Plan n°9 : Plan des loges individuelles du 1<sup>er</sup> étage

Plan n°10 : Plan des loges collectives du 2<sup>ème</sup> étage

### **7.c Plans de numérotation :**

*Nous tenons à votre disposition un dossier de 20 plans de numérotation.*

*Chaque plan de numérotation correspond à un bloc et comprend l'ensemble de places assises numérotées.*

### **7.c Plans de jauges :**

Les jauges dépendent des aménagements scéniques et des aménagements des zones PMR.

Le Zénith dispose de 150 chaises supplémentaires permettant d'augmenter d'autant la capacité de la jauge tout assis lorsque la configuration scénique le permet.

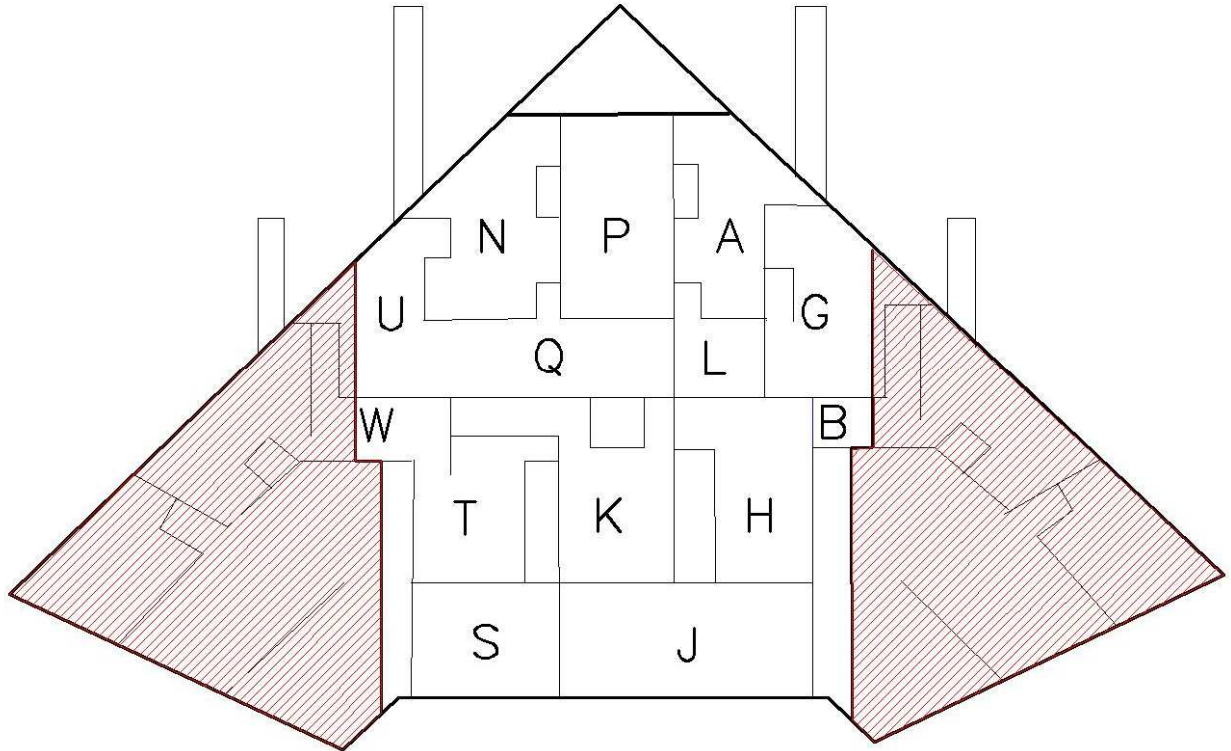


**A1 Petite Jauge Assis 2595 places**

**+2567 places assises**

**+14 places PMR**

**+14 places accompagnateurs**



**Détail des zones**

<b>N:</b>	<b>253 places</b>
<b>P:</b>	<b>321 places</b>
<b>A:</b>	<b>253 places</b>
<b>U:</b>	<b>206 places</b>
<b>G:</b>	<b>206 places</b>
<b>Q:</b>	<b>192 places</b>
<b>L:</b>	<b>96 places</b>
<b>T:</b>	<b>202 places</b>
<b>K:</b>	<b>154 places</b>
<b>H:</b>	<b>234 places</b>
<b>S:</b>	<b>150 places</b>
<b>J:</b>	<b>300 places</b>
<b>W:</b>	<b>7 places PMR + 7 places accompagnateurs</b>
<b>B:</b>	<b>7 places PMR + 7 places accompagnateurs</b>

**NOTA BENE Ce plan n'est pas contractuel.**

**La jauge décrite est donnée à titre d'exemple. Elle peut varier selon vos exigences techniques (cadre de scène, régie au sol, aménagement spéciaux ...) ainsi que le nombre de PMR à accueillir.**

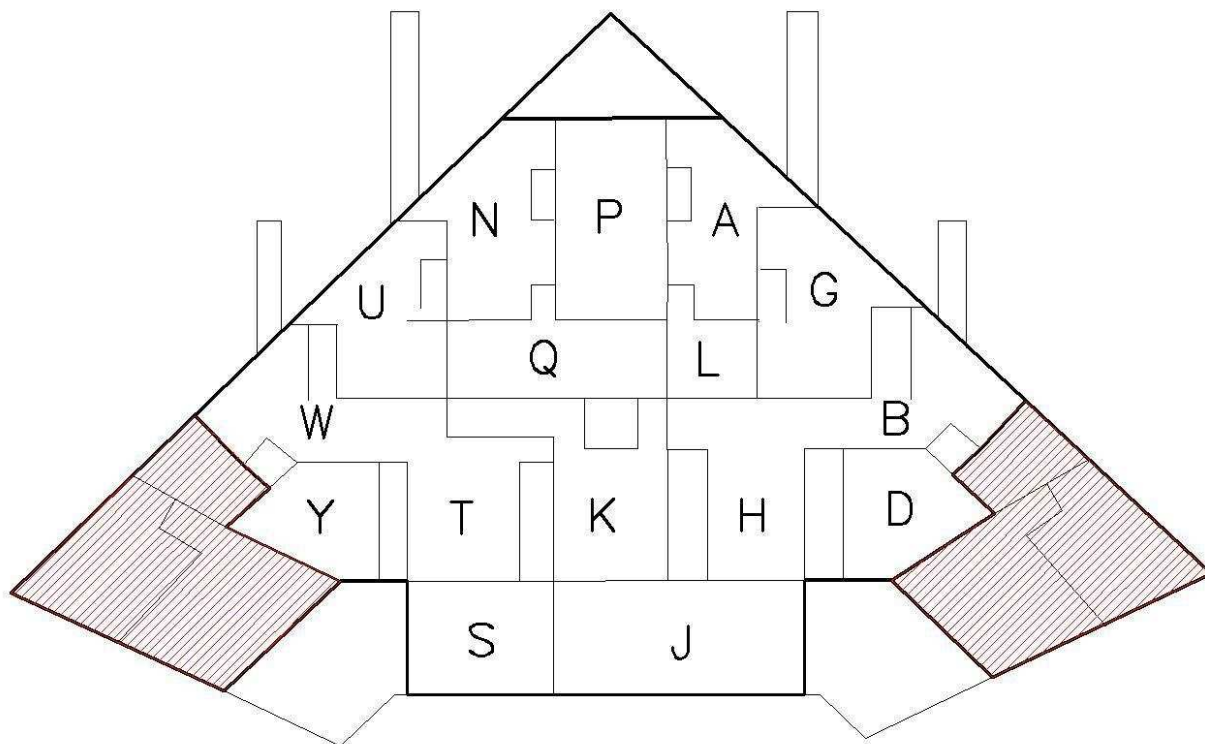


**A2 Moyenne Jauge Assis 3179 places**

**+3123 places assises**

**+28 places PMR**

**+28 places accompagnateurs**



**Détail des zones**

<b>N:</b>	<b>253 places</b>
<b>P:</b>	<b>321 places</b>
<b>A:</b>	<b>253 places</b>
<b>U:</b>	<b>225 places</b>
<b>G:</b>	<b>225 places</b>
<b>Q:</b>	<b>192 places</b>
<b>L:</b>	<b>96 places</b>
<b>T:</b>	<b>202 places</b>
<b>K:</b>	<b>154 places</b>
<b>H:</b>	<b>234 places</b>
<b>S:</b>	<b>150 places</b>
<b>J:</b>	<b>300 places</b>
<b>W:</b>	<b>88 places +14 places PMR + 14 places accompagnateurs</b>
<b>B:</b>	<b>88 places +14 places PMR + 14 places accompagnateurs</b>
<b>Y:</b>	<b>171 places</b>
<b>D:</b>	<b>171 places</b>

**NOTA BENE Ce plan n'est pas contractuel.**

**La jauge décrite est donnée à titre d'exemple. Elle peut varier selon vos exigences techniques (cadre de scène, régie au sol, aménagement spéciaux ...) ainsi que le nombre de PMR à accueillir.**

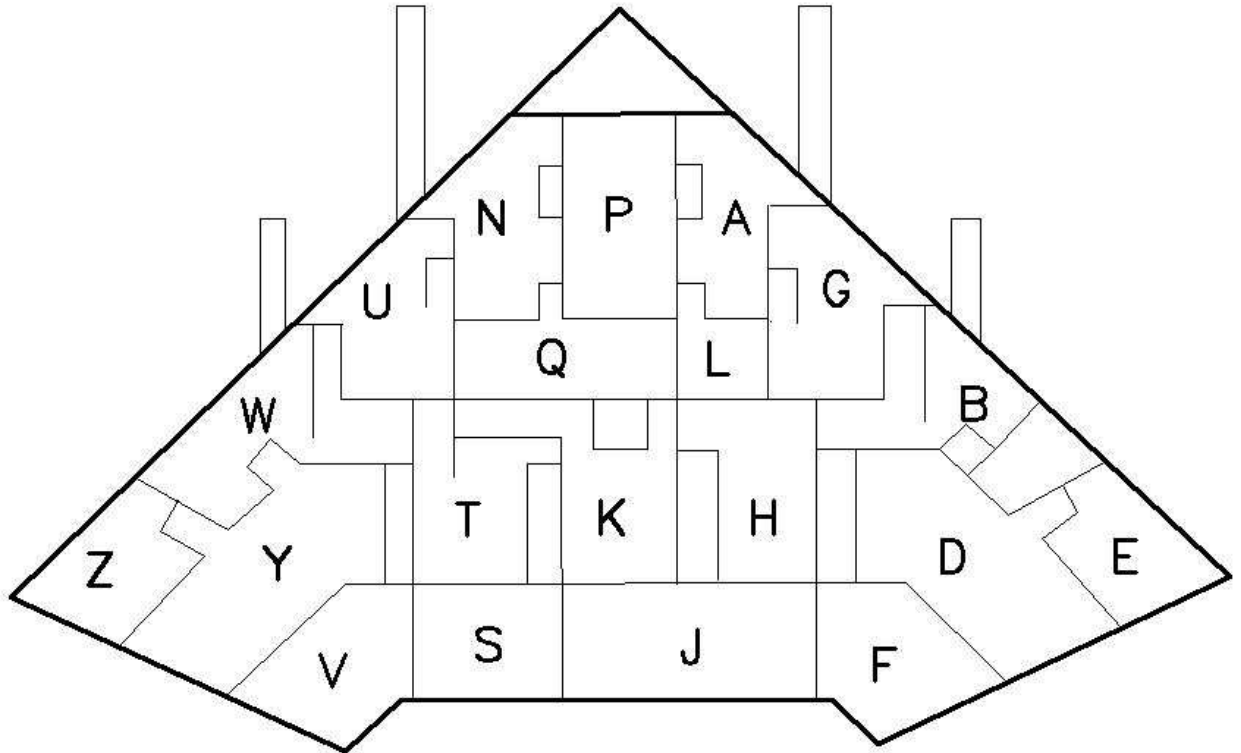


**A3 Grande Jauge Assis 4603 places**

**4507 places assises**

**+48 places PMR**

**+48 places accompagnateurs**



**Détail des zones**

N:	253 places
P:	321 places
A:	253 places
U:	225 places
G:	225 places
Q:	192 places
L:	96 places
T:	202 places
K:	154 places
H:	234 places
S:	150 places
J:	300 places
W:	174 places +24 places PMR + 24 places accompagnateurs
B:	174 places +24 places PMR + 24 places accompagnateurs
Y:	426 places
D:	426 places
Z:	166 places
E:	166 places
V:	185 places
F:	185 places

**NOTA BENE Ce plan n'est pas contractuel.**

**La jauge décrite est donnée à titre d'exemple. Elle peut varier selon vos exigences techniques (cadre de scène, régie au sol, aménagement spéciaux ...) ainsi que le nombre de PMR à accueillir.**



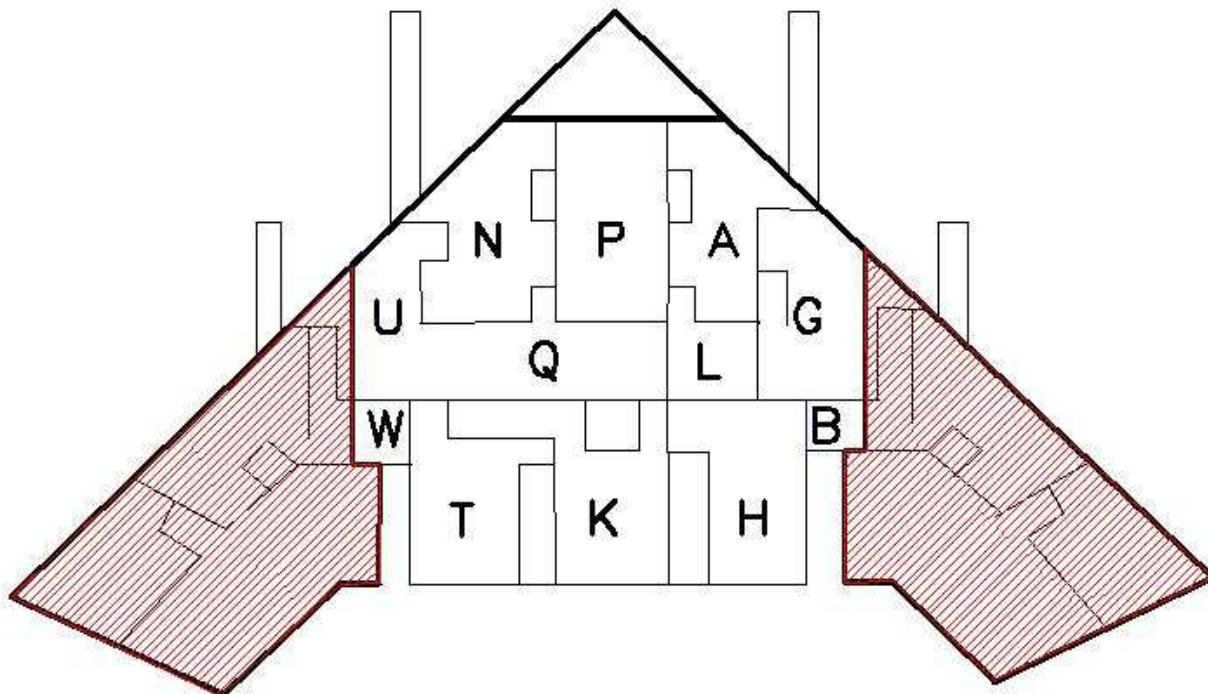
**D1 Petite Jauge Assis Debout 3145 places**

1000 places debout

+2117 places assises

+14 places PMR

+14 places accompagnateurs



**étail des zones**

<b>N:</b>	<b>253 places</b>
<b>P:</b>	<b>321 places</b>
<b>A:</b>	<b>253 places</b>
<b>U:</b>	<b>206 places</b>
<b>G:</b>	<b>206 places</b>
<b>Q:</b>	<b>192 places</b>
<b>L:</b>	<b>96 places</b>
<b>T:</b>	<b>202 places</b>
<b>K:</b>	<b>154 places</b>
<b>H:</b>	<b>234 places</b>
<b>W:</b>	<b>7 places PMR + 7 places accompagnateurs</b>
<b>B:</b>	<b>7 places PMR + 7 places accompagnateurs</b>

**NOTA BENE Ce plan n'est pas contractuel.**

**La jauge décrite est donnée à titre d'exemple. Elle peut varier selon vos exigences techniques (cadre de scène, régie au sol, aménagement spéciaux ...) ainsi que le nombre de PMR à accueillir.**



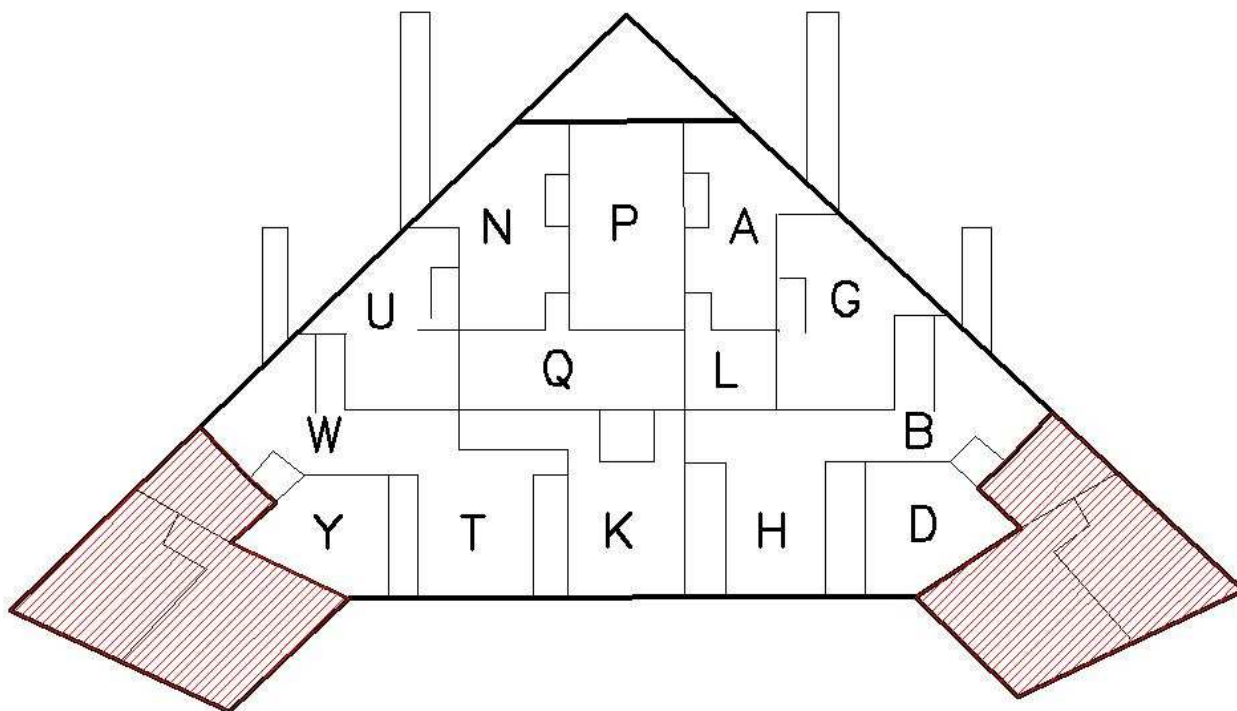
**D2 Moyenne Jauge Assis Debout 4729 places**

**2000 places debout**

**+2673 places assises**

**+28 places PMR**

**+28 places accompagnateurs**



**Détail des zones**

<b>N:</b>	<b>253 places</b>
<b>P:</b>	<b>321 places</b>
<b>A:</b>	<b>253 places</b>
<b>U:</b>	<b>225 places</b>
<b>G:</b>	<b>225 places</b>
<b>Q:</b>	<b>192 places</b>
<b>L:</b>	<b>96 places</b>
<b>T:</b>	<b>202 places</b>
<b>K:</b>	<b>154 places</b>
<b>H:</b>	<b>234 places</b>
<b>W:</b>	<b>88 places +14 places PMR + 14 places accompagnateurs</b>
<b>B:</b>	<b>88 places +14 places PMR + 14 places accompagnateurs</b>
<b>Y:</b>	<b>171 places</b>
<b>D:</b>	<b>171 places</b>

**NOTA BENE Ce plan n'est pas contractuel.**

**La jauge décrite est donnée à titre d'exemple. Elle peut varier selon vos exigences techniques (cadre de scène, régie au sol, aménagement spéciaux ...) ainsi que le nombre de PMR à accueillir.**



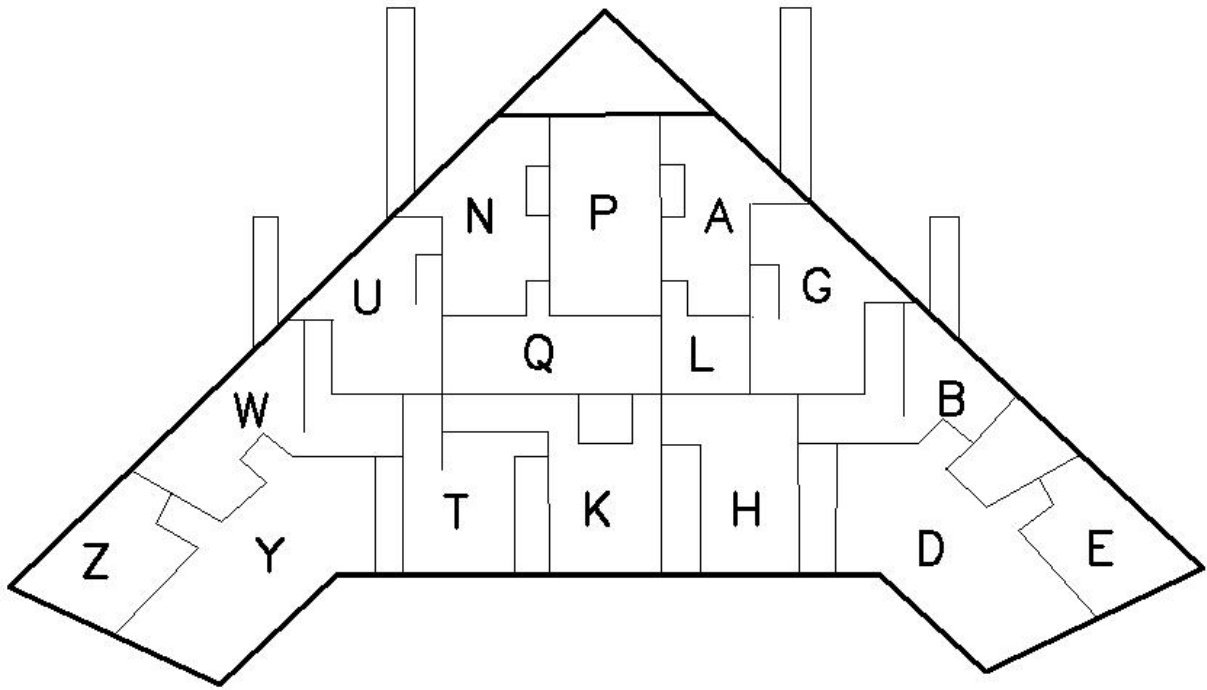
### D3 Grande Jauge Assis Debout 5883 places

2100 places debout

+3687 places assises

+48 places PMR

+48 places accompagnateurs



### Détail des zones

N:	253 places
P:	321 places
A:	253 places
U:	225 places
G:	225 places
Q:	192 places
L:	96 places
T:	202 places
K:	154 places
H:	234 places
W:	174 places +24 places PMR + 24 places accompagnateurs
B:	174 places +24 places PMR + 24 places accompagnateurs
Y:	426 places
D:	426 places
Z:	166 places
E:	166 places

**NOTA BENE Ce plan n'est pas contractuel.**

**La jauge décrite est donnée à titre d'exemple. Elle peut varier selon vos exigences techniques (cadre de scène, régie au sol, aménagement spéciaux ...) ainsi que le nombre de PMR à accueillir.**